

WatchOUT™

Detección Exterior Fiable

Proveer una detección fiable del intruso en ambientes externos es un gran desafío. WatchOUT™ utiliza el **Reconocimiento Selectivo de Eventos** para distinguir entre eventos de intrusión reales y numerosas causas de falsa alarma inherentes al inestable ambiente exterior.

El Reconocimiento Selectivo de Eventos de WatchOUT es habilitado por 4 canales de detección:

- ◆ **Tecnología de Reconocimiento de Oscilación** que utiliza 2 canales de microondas, con el fin de reconocer y excluir objetos oscilantes, tales como plantas o ramas de árboles.
- ◆ **Tecnología de Correlación Digital** la cual utiliza 2 canales PIR con óptica independiente para asegurar que solamente aquellos blancos que generen en ambos canales PIR una señal similar y correlacionada, pueden generar una alarma. Animales domésticos, cambios de temperatura rápidos, y reflejos son ignorados.

WatchOUT™ de Rokonet - La Detección Exterior Fiable comienza aquí!



Características Principales

- 2 canales de MW y 2 canales PIR
- Cobertura 15m 90° o 23m 5°
- Altura de instalación: 1.0m – 2.7m
- Inmunidad a animales domésticos de hasta 70cm de altura
- Amplia gama de rótulas giratorias profesionales
- Cámara de alta calidad, opcional
- IR activo para alarma de Anti-Enmascaramiento y "Lente Sucia"
- Capacidad de Diagnóstico y Control Remoto Único en el mercado
- La tecnología "Anti-Colisión" del MW permite instalaciones con detectores adyacentes
- Visera protectora y protección de ambiente IP65

ROKONET

R I S C O G R O U P

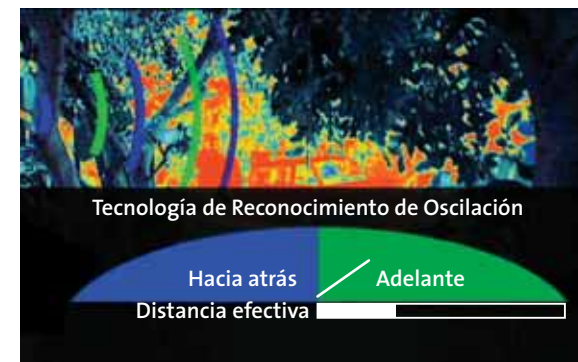
Inteligencia al Servicio de la Seguridad

Tecnología de Reconocimiento de Oscilación

La Tecnología de Reconocimiento de Oscilación reconoce y excluye objetos que oscilan tales como ramas de árboles, arbustos, señales oscilantes, etc.

La Tecnología de Reconocimiento de Oscilación es habilitada por dos canales de microondas, que distinguen entre los pulsos de microondas de objetos que se aproximan o se alejan, midiendo de esta manera la distancia efectiva del objetos.

Objetos que oscilan pero no se mueven más que una distancia determinada son excluidos.



Alertas de Anti-Enmascaramiento y "Lente Sucia"

La protección Anti-Enmascaramiento es obtenida por medio de 4 canales IR activos que supervisan y advierten continuamente cualquier intento de enmascarar la lente.

Los 4 canales IR activos también proporcionan una alerta única de "lente sucia" por medio de una salida separada o vía el bus de ProSYS, indicando que es necesaria la limpieza del lente.

4 canales IR activos para alertas de Anti-Enmascaramiento y "Lente Sucia"

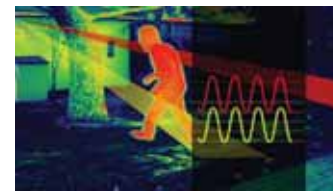
Tecnología de Correlación Digital

La Tecnología de Correlación Digital está basada en la comparación de señales de dos canales PIR independientes con lentes separadas, que crean un patrón de detección entrelazado verticalmente.

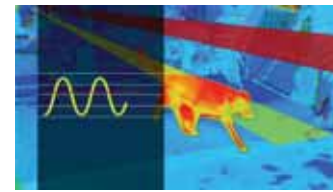
La Tecnología de Correlación Digital garantiza que tan solo aquellos blancos que generan patrones de señales similares y correlacionados en ambos canales PIR sean tenidos en cuenta.

Esta tecnología elimina las falsas alarmas originadas por animales domésticos, reflejos, faros de coches, y rápidos cambios de temperatura causados por el viento, o por cambios de patrones de sol/sombra causados por el movimiento de las nubes.

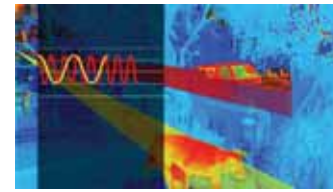
La Tecnología de Correlación Digital es un adelanto importante sobre los detectores convencionales con dos canales PIR, que pueden causar falsas alarmas cuando eventos no relacionados, con patrones diferentes de señales, ocurren simultáneamente en cada uno de los canales PIR.



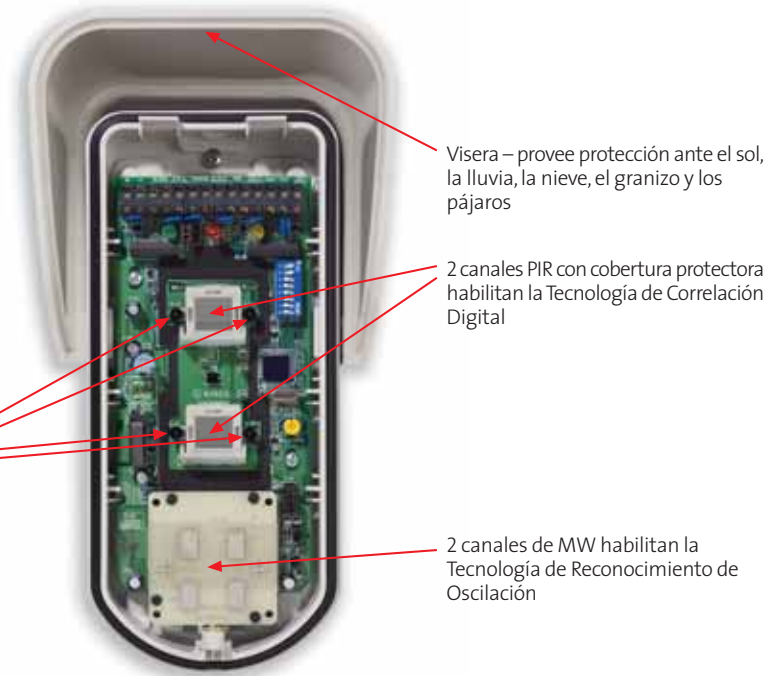
Señal correlacionada en ambos canales = Alarma PIR



Señal en un solo canal = No hay Alarma PIR



Señal no correlacionada = No hay Alarma PIR



WatchOUT con Cámara

Los detectores WatchOUT permiten incluir una cámara de alta definición para visualizar la causa de la alarma.

Las opciones de cámara incluyen alta definición de color o cámaras blanco y negro, con lentes gran angular o de largo alcance.

Las cámaras del detector exterior son ideales en aplicaciones donde el presupuesto es limitado. Es más rentable instalar un WatchOUT con cámara que una cámara a prueba de agua por separado.



Controles y Diagnósticos Remotos

Hasta 32 detectores WatchOUT pueden ser instalados en el bus del Sistema de Seguridad Integrado ProSYS de Rokonet, sin necesidad de expansores físicos de zona.

Esto permite controlar los detectores desde la Central de alarmas, lo cual ahorra tiempo en todos los ajustes del detector y capacidades avanzadas de diagnóstico remoto, a través del teclado numérico del ProSYS o del programa bi direccional.

Capacidad de Ajuste del Control Remoto

- Control LED: 3 LEDs / 1 LED / Off
- Sensibilidad de detección
- Rango de MW
- Lógica de alarma: AND / OR
- Tipos de lentes: Gran angular / Largo alcance
- Anti-enmascaramiento: On / Off
- Sigue armado: On / Off



Capacidad de Diagnóstico Remoto

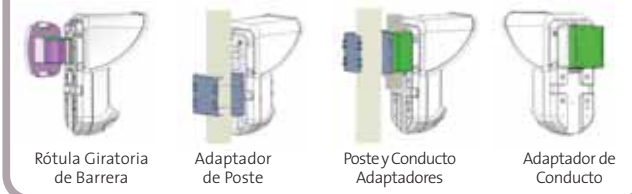
- Entrada de voltaje al detector
- Nivel de la señal y nivel de ruido de cada sensor PIR
- Nivel de la señal y nivel de ruido de cada canal MW
- Versión del Software

Flexibilidad de Instalación para una Cobertura Precisa

Los detectores de WatchOUT™ ofrecen excepcional flexibilidad de instalación, permitiendo una cobertura precisa de la zona a proteger.

Esta flexibilidad se debe a la altura variable de montaje – de 1.0m a 2.7m, y a la amplia gama de rótulas giratorias disponibles: Rótula Giratoria Estándar de Pared, Rótula Giratoria de Barrera, Adaptador de Conducto, Conducto de Metal para Rótula Giratoria y Adaptador de Poste, todos con protección de cableado anti-vandálico.

El Conducto de Metal para Rótula Giratoria provee una solución para instalaciones con la Rótula Giratoria Estándar cuando el cableado es externo a la pared.



Especificaciones del WatchOUT

	WatchOUT DT	WatchOUT PIR
Método de Detección	Dos canales de microondas y dos canales PIR	Dos canales PIR
Cobertura gran angular	15m (50 pies) 90°	12m (40 pies) 90°
Cobertura de largo alcance	23m (75 pies) 5°	23m (75 pies) 5°
Cobertura de barrera	15m (50 pies) 5°	15m (50 pies) 5°
Altura de montaje	1m to 2.7m (3'3" to 8'10")	
Inmunidad a animales domésticos	Animales hasta 70cm (2'4") de altura sin límite de peso	
Indicaciones de anti-enmascaramiento y de lente sucia	Mediante 4 canales IR activos	-
Salida Día / Noche	-	Activado mediante fotocélula
Voltaje de operación	9-16 VDC	
Consumo de corriente Modo Relé a 12V	45mA típico, 70mA máximo	42mA típico, 65mA máximo
Consumo de corriente Modo Bus a 12V	30mA típico, 55mA máximo	37mA típico, 61mA máximo
Contacto de alarma	NC, 100mA, 24 VDC	
Contacto de Tamper	NC, 100mA, 24 VDC	
Contacto anti-enmascaramiento	NC, 100mA, 24 VDC	-
Salida de lente sucia	70mA colector abierto	-
Inmunidad RF	40V/m from 30MHz to 2 GHz	
Graduación del Ambiente	IP 65	
Temperatura de operación	-30°C a 60°C (-22°F a 140°F)	
Dimensiones incluyendo visera (LxAnxP)	230 x 121 x 123mm (9 x 4.76 x 4.85 pulgadas)	

Información para Pedidos

Código	Descripción
RK315DT00xxA	WatchOUT DT con 2 canales de MW, 2 de PIR y Anti-Enmascaramiento. Incluye lentes adicionales de barrera, lentes de largo alcance, lentes de inmunidad a pequeños animales para instalación a baja altura y rótula giratoria estándar.
RK312PR0000A	WatchOUT PIR con 2 canales PIR. Incluye lentes adicionales de barrera, lentes de largo alcance, lentes de inmunidad a pequeños animales para instalación baja altura rótula giratoria estándar.
RA300B00000A	Rótula giratoria de barrera para el WatchOUT
RA300P00000A	Adaptador de poste para el WatchOUT
RA300C00000A	Adaptador para conducto para WatchOUT
RA300SC0000A	Adaptador de conducto para rotul para el WatchOUT
RA300VC017PA	Cámara para el WatchOUT, PAL, Teleobjetivo
RA300VC053PA	Cámara para el WatchOUT, PAL, Gran angular
RA300VPS100A	Fuente de Alimentación para el WatchOUT PAL Camera

- xx seleccione la frecuencia de microonda para su mercado según la siguiente lista:
- OO 10.525 GHz para la mayoría de los mercados
 - UK 10.587 GHz para el Reino Unido
 - FR 9.9 GHz para la Francia y la República Checa
 - DE 9.35 GHz para Alemania

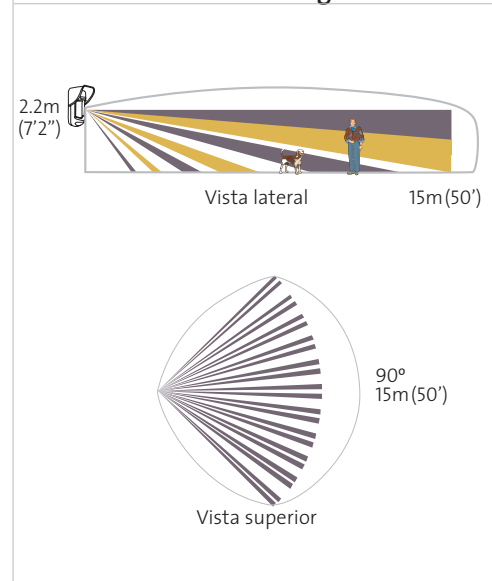
EN 50131-1 Grado 3, Clase III (Grado 2 – para el modelo PIR)



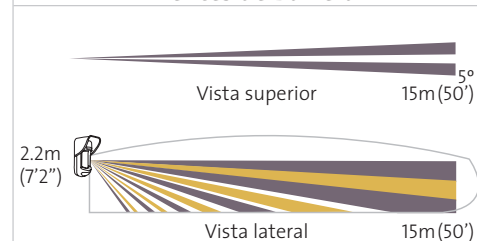
© 09/2005 ROKONET Electronics Ltd.

Patrones de Cobertura

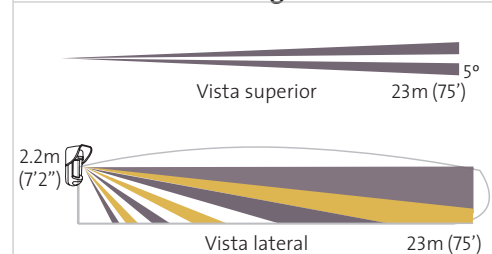
Lentes Gran-Angular



Lentes de Barrera



Lentes de largo alcance



Lentes de inmunidad a pequeños animales para instalaciones inferiores a 1.7m



ROKONET
RISCO GROUP

www.rokonet.com

U.S.A. - Rokonet Industries U.S.A. Inc.
Toll Free: 1-800-344-2025, Tel: +305-592-3820, Fax: +305-592-3825, E-mail: sales@rokonetusa.com

UNITED KINGDOM - Risco Group UK.
National Sales: 0870-60-510000, Fax: +44-161-6555501, E-mail: sales@riscogroup.co.uk

ITALY - Rokonet Electronics S.R.L.
Tel: +39-02-392-5354, Fax: +39-02-392-5131, E-mail: info@rokonet.it

SPAIN - Rokonet Iberia S.L.
Tel: +34-91-490-2133, Fax: +34-91-490-2134, E-mail: sales@rokonet.es

BRASIL - Rokonet Brasil Ltda.
Tel: +55-11-3661-8767, Fax: +55-11-3661-7783, E-mail: rokonet@rokonet.com.br

ISRAEL - Rokonet Electronics Ltd.
Tel: +972(0)3-963-7777, Fax: +972(0)3-961-6584, E-mail: info@rokonet.co.il