



SF1 y SF2

Semáforos

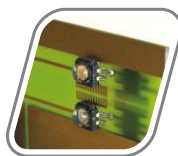
Los **semáforos SF1** y **SF2** son indicadores destellantes a LED rojo (indica que el portón está en movimiento y/o abierto) y verde (cuando el portón está totalmente cerrado).
Cuentan con un diseño compacto que combina estética, robustez y potencia lumínica visible aún de día. Son de libre mantenimiento y estancos al agua. La óptica en acrílico transparente posee una curvatura especial para maximizar la transmisión de luz.

Entradas NA, NC por contacto seco o para 220 Vca contemporáneamente / Aptos para conexión de 3 cables / Montaje a pared / LEDs rojo y verde fijo, titilante o apagado / Buzzer excluible o no / Microprocesador como unidad de comando / Temporizador excluible para utilizar con fotocélulas / No necesitan mantenimiento



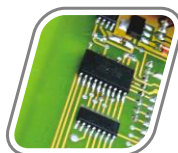


SF1 y SF2



LED: luz para toda la vida.

Las lámparas incandescentes tienen una vida útil limitada de aproximadamente 100 horas de uso que, además, son afectadas por variaciones de la temperatura ambiente que aceleran su deterioro y quemado. Aviatel diseñó **SF1** y **SF2** con LEDs de vida útil ilimitada y cero mantenimiento que emiten una potente luz visible aún de día.



Microprocesador: mayor versatilidad y control del funcionamiento.

Se destacan en el mercado por ser los únicos semáforos argentinos con un sistema que controla el encendido, apagado y velocidad de titulación de los LEDs a través de un microprocesador, como así también, el comando del buzzer (aviso sonoro).



Entradas: muchas posibilidades.

Conexionado para múltiples entradas que permiten conmutar de verde a rojo. El **SF1** posee cuatro entradas: luz de cortesía, dos contactos normal abierto, una de ellas para usar conjuntamente con la CT-Energy, y un contacto normal cerrado. El **SF2** posee tres entradas: luz de cortesía, un contacto normal abierto y otro normal cerrado.



Dipswitch (SF1) y Selectores Internos (SF2): programación a medida.

El **SF1** posee un dipswitch que permite una fácil programación integral con funciones como: frecuencia de intermitencia para ambos colores (rojo y verde), activación de timer para ingreso a fotocélulas y aviso sonoro. El **SF2** posee selectores internos que seleccionan la utilización o eliminación del aviso sonoro, exclusión del colore verde y velocidad de parpadeo de luz roja (lenta o rápida).

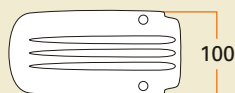


Cuerpo: estanco al agua y resistente a la intemperie.

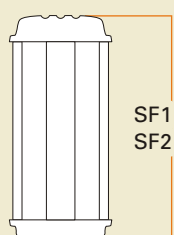
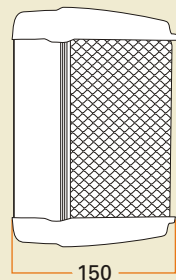
Los diseños combinan una estructura altamente resistente y de cuidada estética. El cuerpo es fuerte y robusto y está compuesto de dos tapas en ABS negro y un perfil en aluminio extruido. El frente es de acrílico transparente y con una curvatura especial para maximizar la transmisión de luz.

DIMENSIONES

Medidas en mm



Peso
SF1 950 g
SF2 710 g



SF1 200
SF2 150



FICHA TÉCNICA

ALIMENTACIÓN		SF1	SF2
Tensión	[Vca]	230 ± 10 %	230 ± 10 %
Potencia consumida	[W]	75	75
ENTRADAS			
Tensión de luz de Cortesía	[Vca]	200 a 240	200 a 240
Ingreso NA		2	1
Ingreso NC		1	1
SONIDO			
Frecuencia aviso sonoro	[Hhz]	2800	2800
Intensidad	[dB]	90	90
INTENSIDAD Y LONGITUD LUMÍNICAS			
Long. de onda Led Rojo	[nm]	636	624
Long. de onda Led Verde	[nm]	527	527
Flujo luminoso Led Rojo	[lm]	5	---
Flujo luminoso Led Verde	[lm]	5	---
Intensidad lumínica Led Rojo	[mcd]	---	1600
Intensidad lumínica Led Verde	[mcd]	---	1100
FRECUENCIA DE INTERMITENCIA ROJO/VERDE			
Alta	[Hz]	4,5	4,5
Baja	[Hz]	1,5	1,5

Agente Oficial

AVIATEL

F. Ameghino 557
Villa Martelli
Buenos Aires
Argentina

+54.11.4105.6000 rotativas
+54.11.4105.6006 fax
ventas@aviatel.com.ar
www.aviatel.com.ar